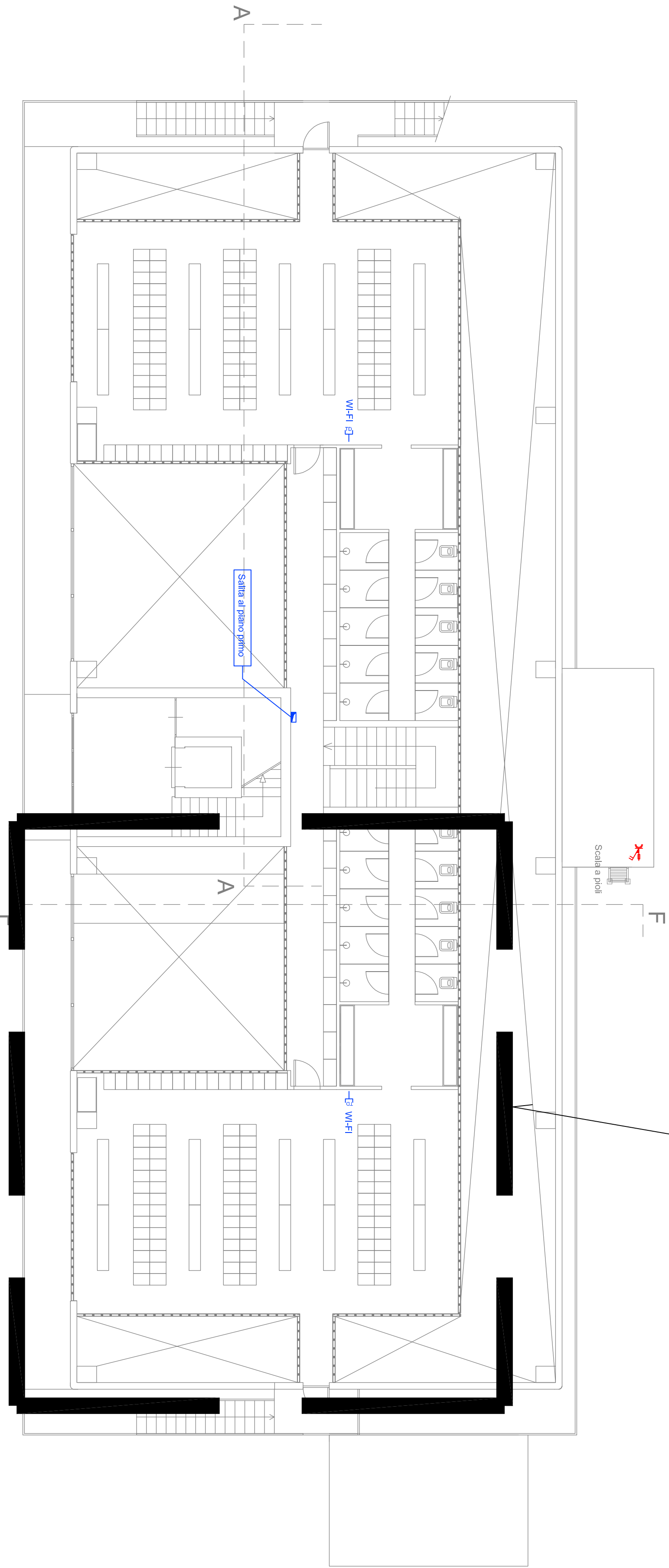


IMPIANTO FORZA MOTRICE



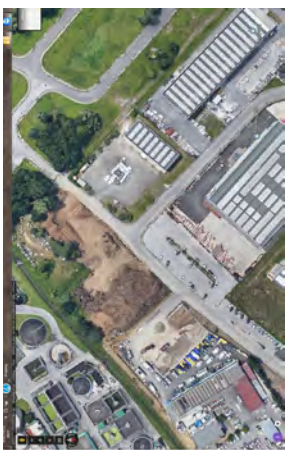
IMPIANTO TRASMISSIONE DATI

## OPERE NON IN APPALTO

LEGENDA		LEGENDA	
	Punto presa in esecuzione da incasso o su canalina n.1 Presa 2P+T 10/16A (schuko)		Alimentazione ascensore
	Punto presa in esecuzione a vista n.1 Presa 2P+T 10/16A (schuko)		Alimentazione elettoserratura
	Quadrante prese in pvc da incasso con interruttore di protezione, completo di: - n°1 presa CEE interbloccata 2P+T 16A 220V		Alimentamento asciugamani elettrici
	Torretta a scomparsa 20 moduli in acciaio inox sala riunioni composta con: - n°1 presa 2P+T 10/16A universal settore normale - n°2 prese 2P+T 10/16A bipasso settore normale - n°2 prese 2P+T 10/16A universal settore UPS - n°3 prese T.D. tipo RJ45 cat. 6		Alimentamento unità interna fancoil a cassetta
	Punto di lavoro in esecuzione da incasso e/o parete per n°1 posto di lavoro composto con: - n°1 presa 2P+T 10/16A universal settore normale - n°2 prese 2P+T 10/16A bipasso settore normale - n°3 prese T.D. tipo RJ45 cat. 6		Alimentamento recuperatore calore
	Quadro elettrico		Alimentamento caldaia
	Canaliera asola in pvc con setto separatore posata a vista <b>Impianto Elettrico</b>		Alimentamento pompa solare termico
	Canaliera in fili di acciaio zincato posata sopra il controsoffitto <b>Impianto Elettrico</b>		Alimentamento gruppo frigo a pompa di calore
	Canaliera in fili di acciaio zincato posata sotto il pavimento galleggiante <b>Impianto Elettrico</b>		Alimentamento miscelatore
	Porzetto di distribuzione in pvc dlm. 50X50X500mm. Tubazione in polietilene ad alta densità per posa interrata		Alimentamento filtro
LEGENDA			Sezionamento impianti centrale termica
Armadio rack trasmissione dati			
	Presse T.D. tipo RJ45 cat. 6 da incasso		
	Presse T.D. tipo RJ45 cat. 6 installate su torretta a pavimento predisposta		
	Presse T.D. tipo RJ45 cat. 6 installazione a vista		
	Canaliera in fili di acciaio zincato posata sopra il controsoffitto		
	<b>Impianto Trasmissione dati e Speciali</b>		
	Canaliera in fili di acciaio zincato con setto separatore posata sotto il pavimento galleggiante		
	<b>Impianto Trasmissione dati e Speciali</b>		

## Comune di Pietrasanta

(Provincia di Lucca)



Sede amministrativa, via Pontenuovo 22, 55045 Pietrasanta (LU) Tel.0584/289221 | Fax.0584/282230

## EDIFICIO PRODUTTIVO

VIA PONTENUOVO A PIETRASANTA

## PROGETTO DI RIQUALIFICAZIONE FUNZIONALE DEL SITO PRODUTTIVO CON APPORTAMENTO DEI LOCALI DESTINATI AD OFFICINA, MAGAZZINO E SPOGLIATOI

Attività edilizia ai sensi della L. n. 65 del 2014

RUP  
Direttore generale di ERSU S.p.A.

Dot. Ing. **Walter Bresciani Gatti**  
Architetto e Ingegnere  
tel.0584/289221 | fax.0584/282230

Progetto architettonico  
**QUID STUDIO**  
Arch. Andrea Lorenzelli  
Ing. Luca Lorenzelli

Progetto strutture ed impianti  
Dot. Ing. **Mario Benozzi - Capozzanoli(U)**  
**STUDIO TECNICO AMBIENTALE**  
Ing. **Alvaro S. Sestini - Sestini (F)**

Elaborato:	Scala:	1:100
5.4.8	Maggio 2019	
Revisione:	Nome file:	
Oggetto:	IE-FMTD.01_02_03.dwg	
IMPIANTI ELETTRICI E SPECIALI IMPIANTO FM E TRASMISSIONE DATI-PIANTA PIANO AMMEZZATO		